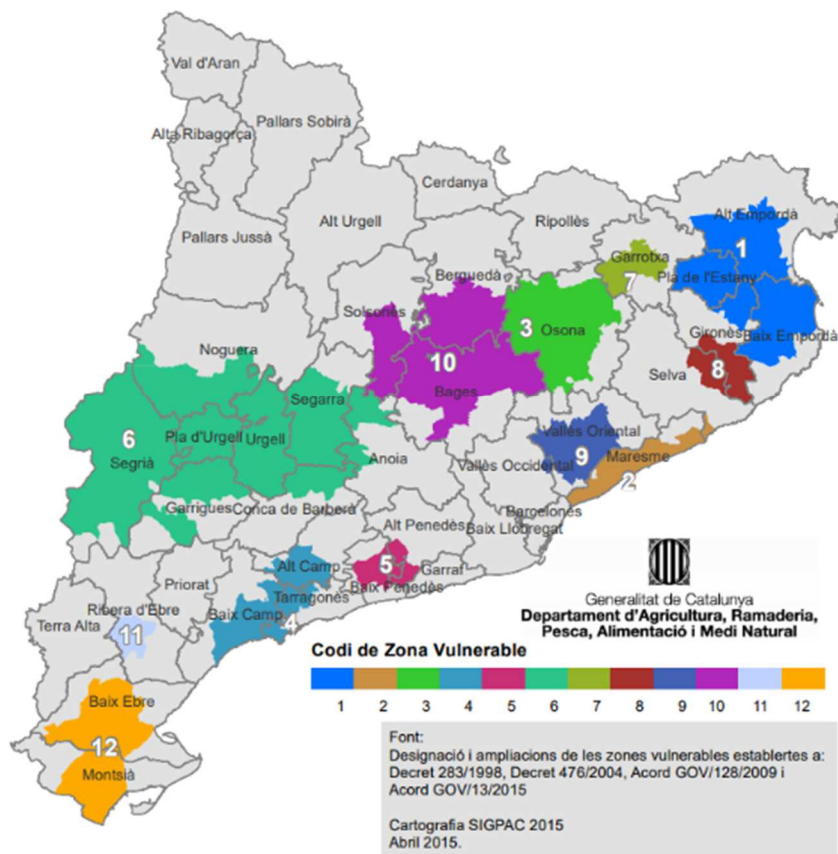


Fitxa 2: Cultiu d'arròs – Zones Vulnerables Nitrats d'Origen Agrari

Zones vulnerables de Catalunya

En funció de si la explotació té una part o la totalitat de les parcel·les en Zona Vulnerable o no, el Decret de Fertilització afecta d'una manera o d'una altra.
Veure Fitxa N^o1.



Cartografia

A la web del Gencat es pot descarregar la cartografia per a visualitzar amb el Google Earth quines són les parcel·les incloses en Zona Vulnerable (ZV).

<http://agricultura.gencat.cat/ca/serveis/cartografia-sig/bases-cartografiques/usos-sol-subsol/zones-vulnerables-nitrats/>

Zones vulnerables

- Zones vulnerables i programa de mesures agronòmiques aplicables
- Mapa de zones vulnerables
- Relació de municipis per àrea

Informació relacionada

- Zones vulnerables per nitrats Cartografia

Zones vulnerables per nitrats

Base cartogràfica

Aquesta capa conté la delimitació de les zones vulnerables en relació amb la contaminació de nitrats que procedeixen de fonts agràries.
Una zona vulnerable als nitrats és aquella superfície en què l'escolament i la infiltració de les aigües poden afectar a la contaminació per nitrats de les aigües continentals i/o litorals.

Bases cartogràfiques

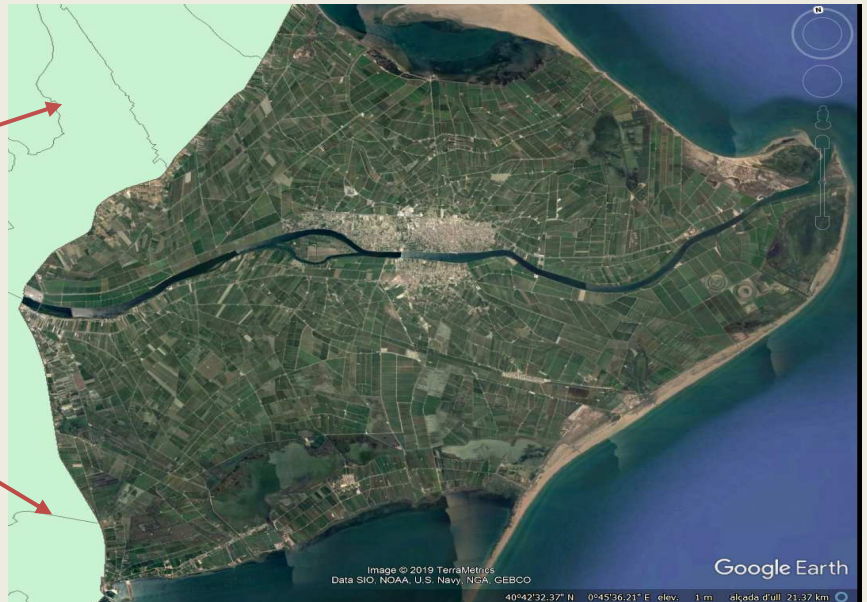
- Zones vulnerables per nitrats d'origen agrari [126 MB] Formas MN2 (nitrat)
- Zones vulnerables per nitrats d'origen agrari [113 MB] Formas SHP (ESR)
- Zones vulnerables per nitrats d'origen agrari [113 MB]

Delimitació de Zones Vulnerables

Hi ha alguns arrossars en els municipis de l'Ampolla, Camarles, l'Aldea, Amposta i Sant Carles de la Ràpita que estan en Zona Vulnerable -B (ZV-B):

- A l'hemidelta Nord, la delimitació de Zona Vulnerable la marca el Canal de l'Aldea – Camarles i el "Tubo Mar".
- A l'hemidelta Sud, la delimitació de Zona Vulnerable la marca el Canal Marítim d'Amposta a La Ràpita.

Zona Vulnerable



Tipus de Zones Vulnerables (ZV-A i ZV-B)

Zona Vulnerable -A (ZV-A):

- Superfície designada com a Zona Vulnerable i que pertany als municipis amb un Índex de Càrrega Ramadera (ICR) superior a 0.8 o que tenen una elevada contaminació per nitrats.
- Municipis del Baix Ebre i Montsià que tenen terrenys en Zona Vulnerable -A (ZV-A):
 - Santa Bàrbara

Zona Vulnerable -B (ZV-B):

- Superfície designada com a Zona Vulnerable i que no pertany a la ZV-A.
- Municipis del Baix Ebre i Montsià que tenen terrenys en Zona Vulnerable -B (ZV-B):
 - L'Aldea, Aldover, L'Ampolla, Camarles, Roquetes, Tivenys, Tortosa, Xerta, Alcanar, Amposta, Freginals, La Galera, Godall, Masdenverge, Sant Carles de la Ràpita i Ulldesona.