

Lissorhoptus 2025



**Agrupació de Defensa Vegetal
de l'arròs i altres cultius al
Delta de l'Ebre**



Generalitat de Catalunya
**Departament d'Agricultura,
Ramaderia, Pesca i Alimentació**

**David Gisbert
Xavi Ferré**

Assaig *Lissorhoptrus oryzophilus*



Lissorhoptrus oryzophilus és un insecte que pertany a l'ordre dels coleòpters conegut també com a corc aquàtic de l'arròs.

Originària d'Amèrica del Nord, i va ser detectada per primer cop a Espanya (Delta de l'Ebre) a la primavera del 2018.

Des de llavors, la presència de *Lissorhoptrus* al Delta de l'Ebre ha anat en augment i preocupa pel fet que es tracta d'una plaga potencialment molt perillosa per al cultiu d'arròs.

L'objectiu de l'assaig és el d'intentar posar a punt una metodologia de mostreig de *Lissorhoptrus oryzophilus*, establir llindars de tractament i conèixer quin és el seu **cicle biològic al Delta de l'Ebre, així com la seva distribució.**

Per aquest motiu, durant les campanyes 2024 i 2025, s'ha fet un **seguiment de la població d'adults, larves i els símptomes en fulla** d'aquesta espècie en el cultiu de l'arròs.

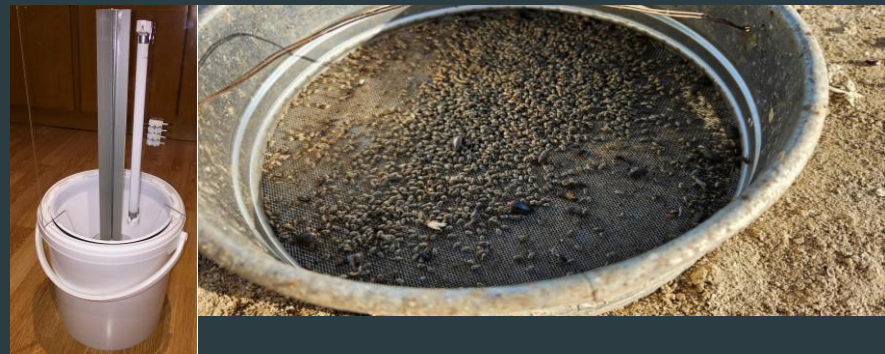
Assaig *Lissorhopterus Oryzophilus*



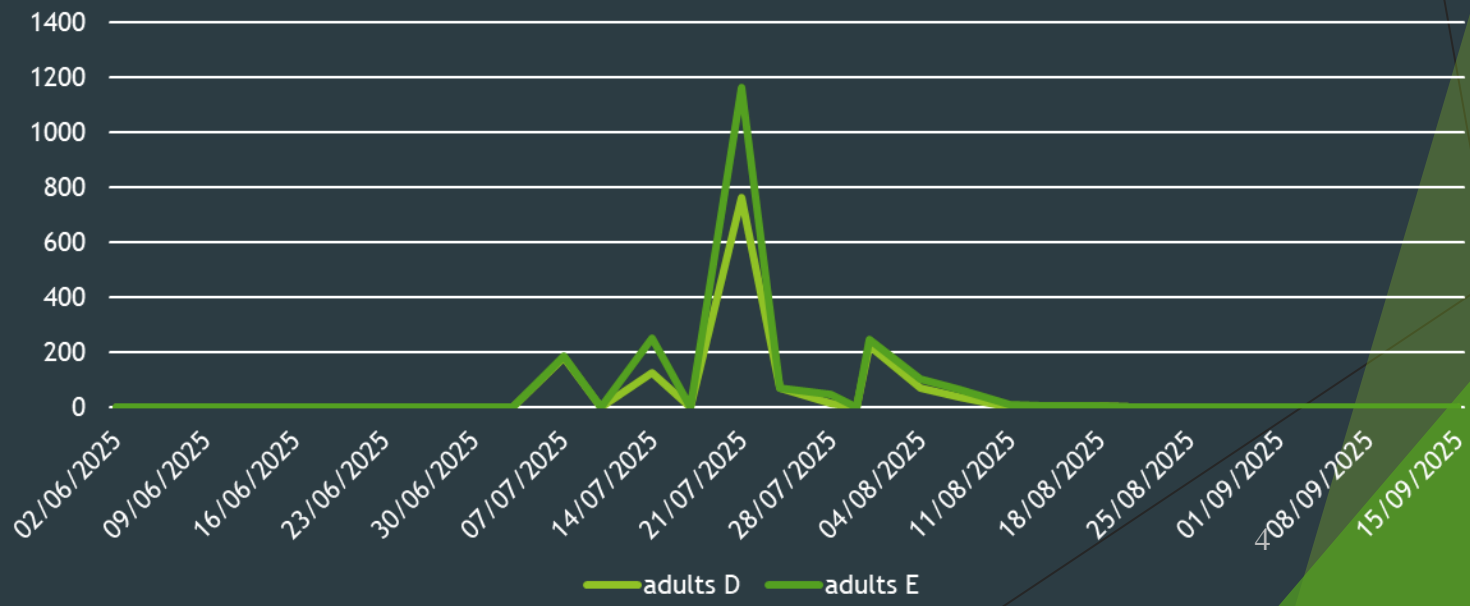
Data SIO, NOAA, U.S. Navy, NGA, GEBCO



Assaig *Lissorhopterus Oryzophilus*



Adults en trampa de llum



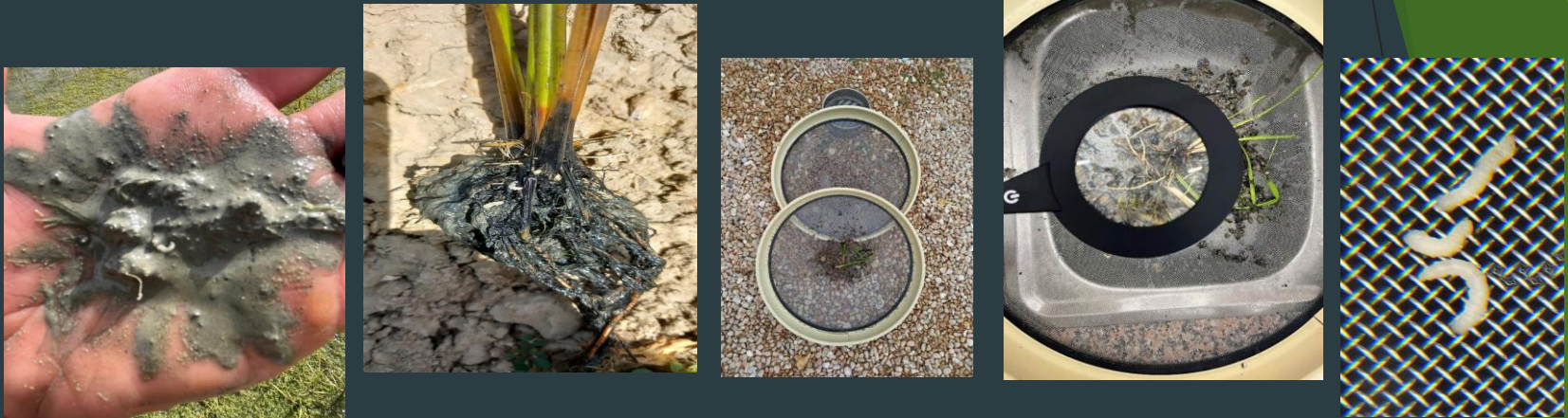
Assaig *Lissorhoptus Oryzophilus*



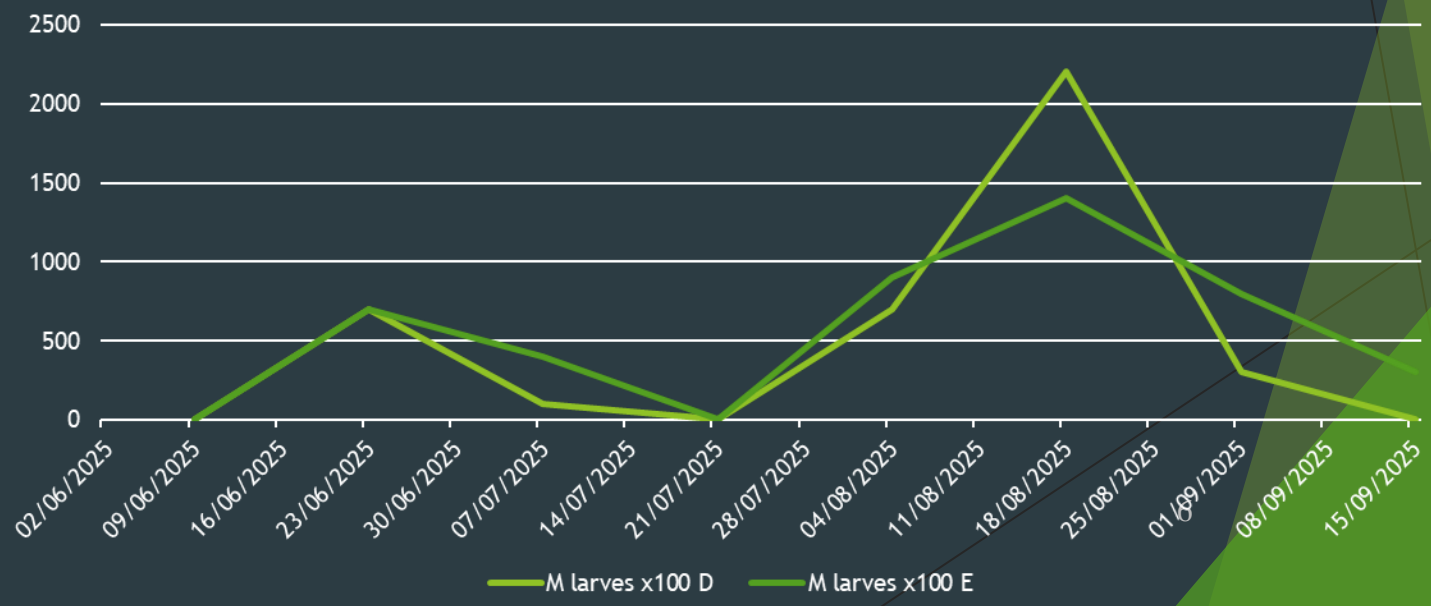
Plantes afectades en 100m



Assaig *Lissorhopterus Oryzophilus*

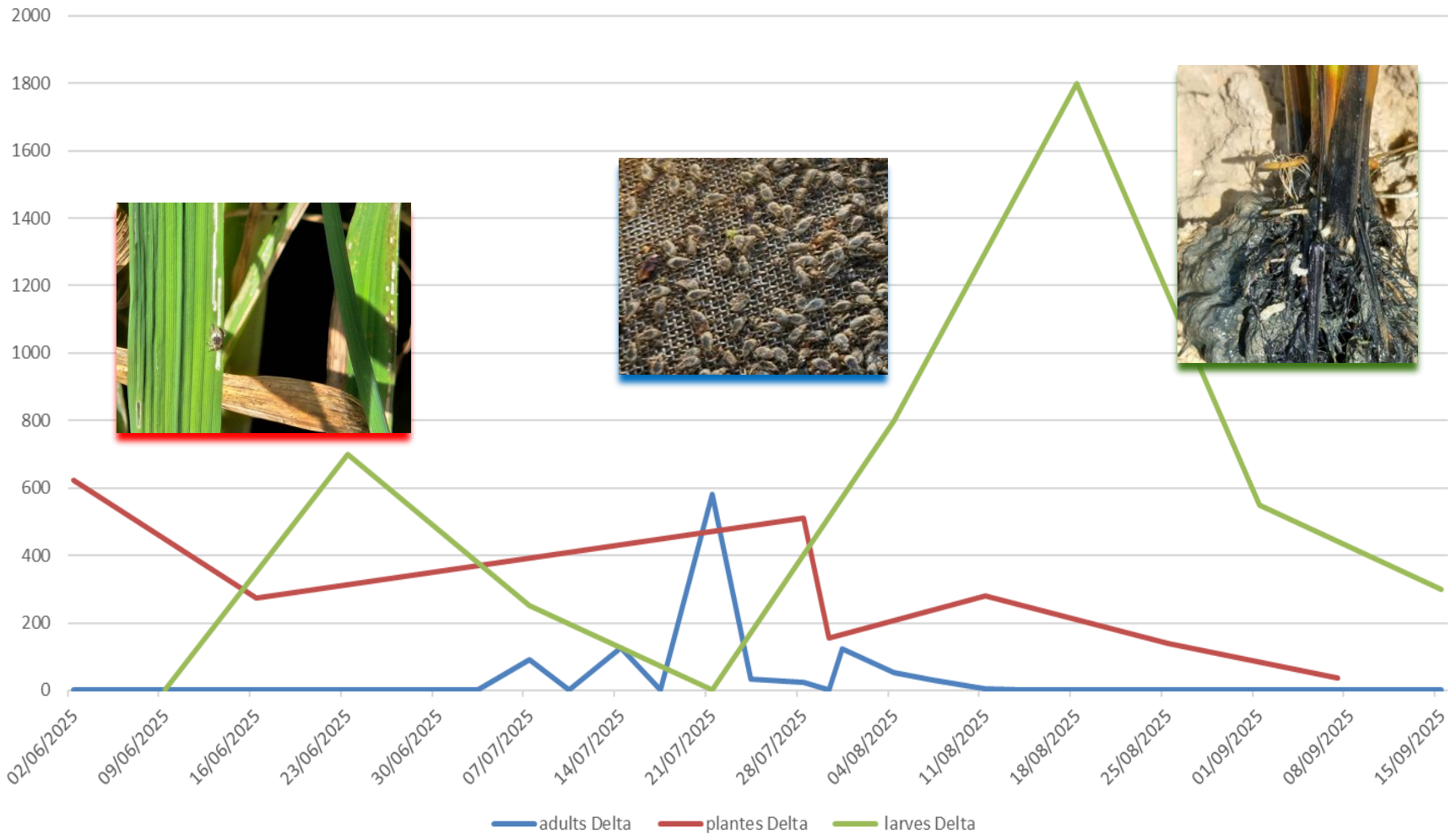


Larves x 100



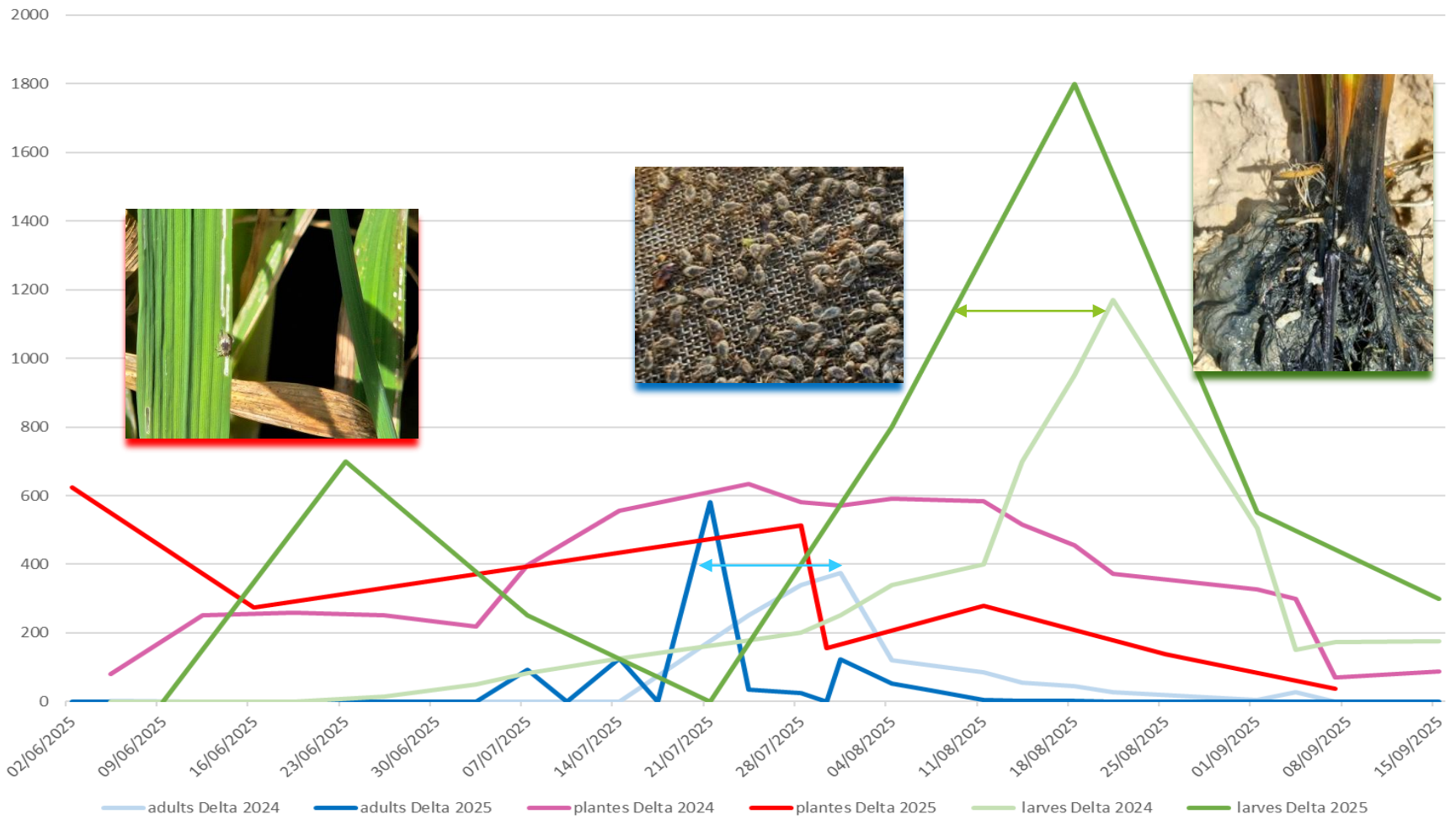
Assaig *Lissorhoptrus Orzophilus*

Cicle *Lissorhoptrus* Delta de l'Ebre 2025

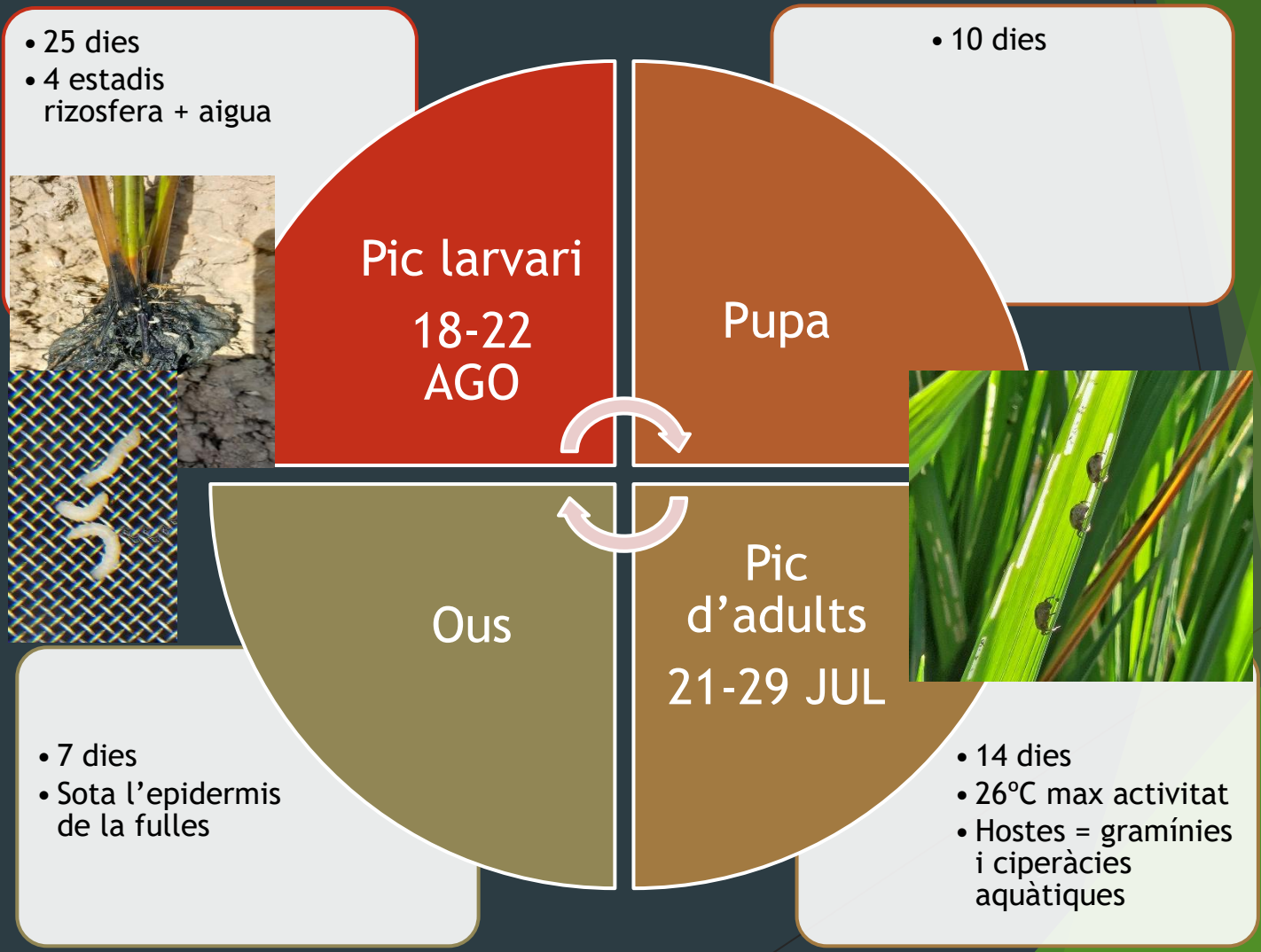


Assaig *Lissorhoptrus Orzophilus*

Cicle *Lissorhoptrus* delta de l'Ebre 2024 vs 2025

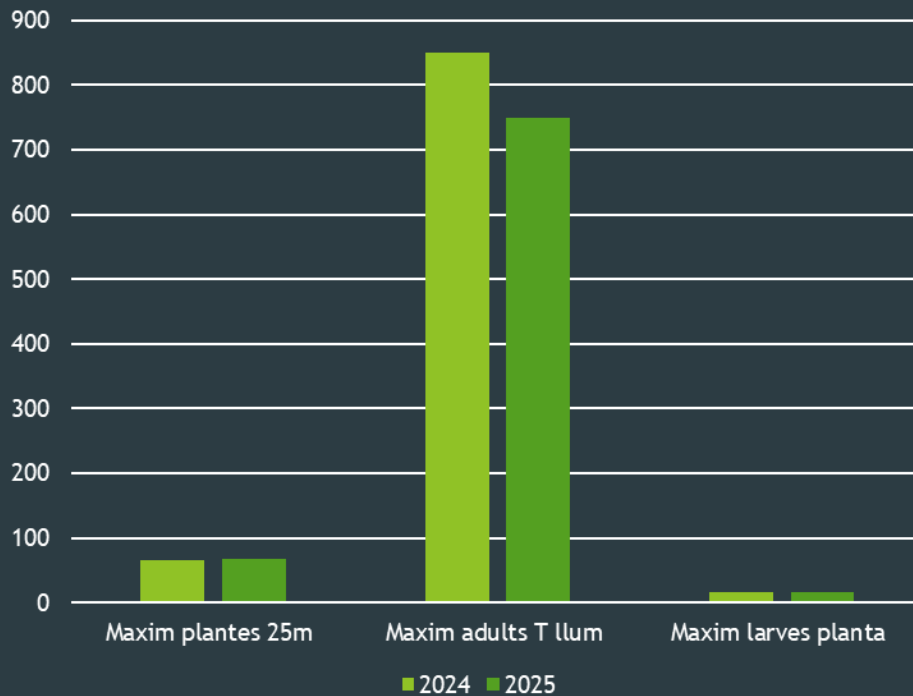


Cicle *Lissorhopterus Oryzophilus* Delta de l'Ebre

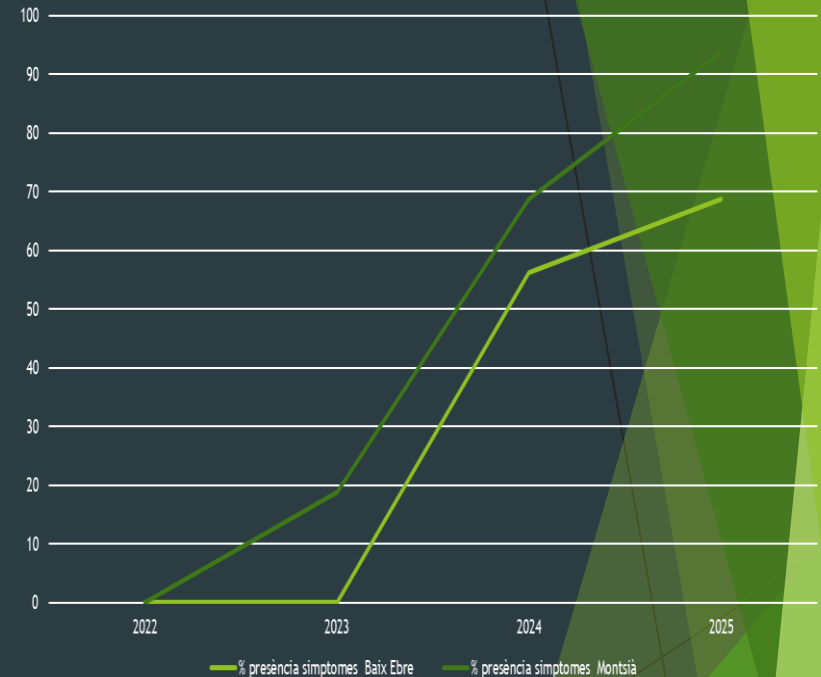


Assaig *Lissorhoptrus Oryzophilus*

Lissorhoptrus 2024 vs 2025



PRESENCIA Lissorhoptrus (% Punts control amb danys en fulla Lissorhoptrus)



No s'ha observat diferències respecte al màxim de plantes en símptomes, adults capturats en trampes de llum ni en màxim de larves per planta. Però si que hem passat d'un 62,5% de presència als punts de control a un 81,25% de la campanya 2024 a la 2025. (32 punts de control)

Assaig *Lissorhopterus Oryzophilus*

CONCLUSIONS

Només es van detectar adults a principis de campanya, en estadis fenològics anteriors a IP i durant la tercera setmana de juliol.

Els danys en fulla són més abundants i visibles en plantes aïllades, en camps inundats i prop dels cordons amb poca densitat de planta i sobretot en estadis fenològics inicials i una setmana després del pic d'adults (finals de juliol).

Les trapes de llum actínica nocturnes s'han mostrat molt eficaces per a la **monitorització d'adults**. Aquest fet podria ser de gran ajuda a l'hora de **planificar possibles tractaments** dirigits als adults (a finals de juliol, en pic de vol d'aquests).

Fins ara no s'han vist diferències entre varietats, ni tampoc s'han pogut demostrar pèrdues importants de collita.

Caldria estudiar l'efecte dels **depredadors naturals** presents per veure quin control exerceixen en el corc aquàtic (Fases aquàtiques d'Odonats i amfibis, crisopes, escarabats del sòl, pugons...)

Es fa necessària l'autorització de fitosanitaris que permetin controlar la plaga amb **matèries actives efectives** per tal de poder controlar adults i les larves. Així, aquesta campanya 2026 tenim previst fer un assaig de 3 productes Epik, Tepeki i Ampligo per conèixer la seva efectivitat. (reconeixement mutu o ampliació d'ús, Lambda-cihalotrin + Clorantraniliprol, efecte xoc + sistèmic)

Els 2 moments claus per **actuar en camp** serien quan l'arròs té 3 ó 4 fulles, a principis de juny, eixugant el camp per tal de combatre les larves, i durant la **tercera setmana de juliol** (insecticides).

Assaig Lissorhoptrus Oryzophilus 2026

Cicle Lissorhoptrus Delta de l'Ebre 2025



Assaig *Lissorhoptrus Oryzophilus* 2026

1. Assaig metodologia seguiment *Lissorhoptrus* (seguiment)
2. Assaig insecticides *Lissorhoptrus* (Epik, Tepeki i Ampligo)

L'assaig constarà de 6 tesis: 3 per a cada insecticida i 3 per als respectius controls per poder comparar la efectivitat.

Els controls haurien de ser la mateixa varietat, estar a la mateixa zona que els camps tractats i amb el mateix maneig agronòmic que els camps on es faci el tractament.

La mida de les tesis vindrà determinada per la mida de les parcel·les disponibles per a poder fer el tractament i amb suficient presència de *Lissorhoptrus*.

Assaig *Lissorhopterus Oryzophilus* 2026

Es faran dos mostrejos en cadascuna de les 6 tesis experimentals.

El primer mostreig es farà abans d'iniciar el tractament. (la setmana del **13 al 17 de juliol**)

Es procurarà que **els tractaments** es facin tots quan hi hagi pic d'adults del corc. Aquestes dates serien durant la 3^a setmana de juliol (del **20 al 24 de juliol**). El seguiment en trampes de llum ajudarà a confirmar el pic de vol per realitzar el tractament.

El **segon mostreig** es farà com a mínim 15 dies després de l'aplicació insecticida per tal que hagin cicatritzat les fulles atacades prèviament al tractament. (del **10 al 14 d'agost**).

En cadascun dels dos mostrejos s'anotaran les plantes afectades al llarg de 400 metres quadrats (4 repeticions de 100 m) de planta localitzada al costat dels cordons (ja que és on s'observen més danys). Es farà tant en els camps on s'hagi d'aplicar l'insecticida com en els camps control i es farà abans i després del tractament.

En el segon mostreig a més de comptar les plantes afectades, també es comptaran les larves presents a les arrels de les plantes afectades de les 6 tesis.

Assaig *Lissorhoptrus Oryzophilus* 2026

Cronograma assaig *Lissorhoptrus*.

Julio agosto 2026

Lunes	Martes	Miércoles	Jueves	Viernes	Sábado	Domingo
29	30	1	2	3	4	5
6	7	8	9	10	11	12
13	14	15	16	17	18	19
20	21	22	23	24	25	26
27	28	29	30	31	1	2
3	4	5	6	7	8	9
10	11	12	13	14	15	16
17	18	19	20	21	22	23
24	25	26	27	28	29	30
31	1	2	3	4	5	6

Primer mostreig (pretractament) plantes afectades

Tractaments insecticides

Segon mostreig (post-tractament) plantes afectades + larves



Generalitat de Catalunya
**Departament d'Agricultura,
Ramaderia, Pesca i Alimentació**



Agrupació de Defensa Vegetal
de l'arròs i altres cultius al
Delta de l'Ebre